



PROGRAMA DE VIGILANCIA EPIDEMIOLÓGICA FITOSANITARIA

Estado de Sinaloa

Informe de actividades correspondiente a febrero de 2020

15

PLAGAS VIGILADAS

CONFORME A LA NIMF 6

- Complejo escarabajo ambrosiales
- Gusano de la mazorca (*Helicoverpa armígera*)
- Gusano oriental de la hoja (*Spodoptera litura*)
- Palomilla del tomate (*Tuta absoluta*)
- Picudo rojo de las palmas (*Rhynchophorus ferrugineus*)
- Pudrición del cogollo de la palma (*Phytophthora palmivora*)
- Plagas reglamentadas de los cítricos
- Roya negra del tallo del trigo (*Puccinia graminis f.sp. tritici*) raza ug99
- Vigilancia general

15

MUNICIPIOS

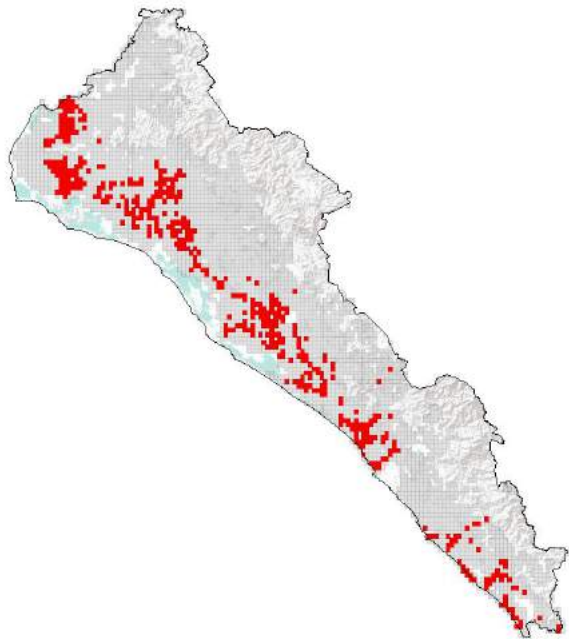
464

LOCALIDADES

6,385

REGISTROS EN
TIEMPO REAL

COBERTURA CON ESTRATEGIAS DE VIGILANCIA



445 TRAMPAS

80 PUNTOS DE VIGILANCIA

10 PARCELAS CENTINELAS

ACTIVIDADES



ACTIVIDAD	PROGRAMADO AL MES	REALIZADO AL MES	% DE AVANCE
REVISIONES EN RUTAS DE TRAMPEO	2,979	3,310	111.11
REVISIONES EN RUTAS DE VIGILANCIA	330	361	109.39
REVISIONES EN PARCELAS CENTINELA	30	32	106.67
HECTAREAS EXPLORADAS	640	655.38	102.40
SITIOS EXPLORADOS	156	153	98.08
REVISIONES DE POP	24	23	95.83

PRINCIPALES CULTIVOS PROTEGIDOS

MAÍZ

TRIGO

FRIJOL

PAPA

JITOMATE

CHILE



1,149,319.63 HA
SUPERFICIE CULTIVADA



\$48,447,719,420.00
VALOR DE LA PRODUCCIÓN

RESULTADO DE LA VIGILANCIA AL MES

0

MUESTRAS INGRESADAS

a Diagnóstico Fitosanitario en el Centro Nacional de Referencia Fitosanitaria

NO SE HAN ENCONTRADO SÍNTOMAS O SIGNOS

DE PLAGAS BAJO VIGILANCIA